



ที่ ทส ๑๐๑๐.๕/ ๑๒ ๕ ๕๘

สำนักงานนโยบายและแผน
ทรัพยากรธรรมชาติและสิ่งแวดล้อม
๖๐/๑ ซอยพิบูลย์วัฒนา ๙ ถนนพหลโยธิน กรุงเทพฯ ๑๐๔๐๐๐

๑ ๗ กันยายน ๒๕๖๒

เรื่อง แจ้งผลการพิจารณารายงานการประเมินผลกระทบสิ่งแวดล้อมโครงการ โรงแรม คามิโอ บ้านอาจ
ของ บริษัท เกษมกิจ จำกัด

เรียน กรรมการผู้จัดการ บริษัท เกษมกิจ จำกัด

สิ่งที่ส่งมาด้วย ๑. สำเนาหนังสือบริษัท เอส.พี.เอส. คอมมัลติตี้ เซอร์วิส จำกัด ที่ SPS_EIA_04/04/2562

ลงวันที่ ๑๑ เมษายน ๒๕๖๒

๒. สำเนาหนังสือจังหวัดระยอง ด่วนที่สุด ที่ รย. ๐๐๑๔๒/๑๔๐๓๓ ลงวันที่ ๕ กันยายน ๒๕๖๒
๓. มาตรการป้องกันและแก้ไขผลกระทบสิ่งแวดล้อม และมาตรการติดตามตรวจสอบผลกระทบ
สิ่งแวดล้อมที่โครงการ โรงแรม คามิโอ บ้านอาจ ของบริษัท เกษมกิจ จำกัด ต้องยึดถือ
ปฏิบัติอย่างเคร่งครัด

ตามที่ บริษัท เกษมกิจ จำกัด ได้มอบหมายและมอบอำนาจให้บริษัท เอส.พี.เอส. คอมมัลติตี้
เซอร์วิส จำกัด จัดทำและเสนอรายงานการประเมินผลกระทบสิ่งแวดล้อมโครงการ โรงแรม คามิโอ บ้านอาจ
ของ บริษัท เกษมกิจ จำกัด ตั้งอยู่ที่ ถนนสุขุมวิท ตำบลพลลา อำเภอบ้านฉาง จังหวัดระยอง เป็นโครงการ
ประเภทโรงแรม มีจำนวนห้องพัก ๑๔๙ ห้อง ให้สำนักงานนโยบายและแผนทรัพยากรธรรมชาติและ
สิ่งแวดล้อม เพื่อดำเนินการตามขั้นตอนการพิจารณา รายงานรายละเอียดตามสิ่งที่ส่งมาด้วย ๑

สำนักงานนโยบายและแผนทรัพยากรธรรมชาติและสิ่งแวดล้อม ได้ดำเนินการตามขั้นตอน
การพิจารณา รายงาน และจังหวัดระยอง ได้แจ้งมติคณะกรรมการผู้ชำนาญการพิจารณารายงานการวิเคราะห์
ผลกระทบสิ่งแวดล้อมด้านอาคาร การจัดสรรที่ดิน และบริการชุมชน จังหวัดระยอง ในการประชุมครั้งที่
๖/๒๕๖๒ เมื่อวันที่ ๕ สิงหาคม ๒๕๖๒ คณะกรรมการผู้ชำนาญการฯ มีมติให้ความเห็นชอบรายงาน
การประเมินผลกระทบสิ่งแวดล้อมโครงการ โรงแรม คามิโอ บ้านฉาง ของบริษัท เกษมกิจ จำกัด รายละเอียด
ตามสิ่งที่ส่งมาด้วย ๒ โดยให้ปฏิบัติตามมาตรการป้องกันและแก้ไขผลกระทบสิ่งแวดล้อม และมาตรการ
ติดตามตรวจสอบผลกระทบสิ่งแวดล้อมอย่างเคร่งครัด รายละเอียดตามที่ส่งมาด้วย ๓ และให้ประสาน
บริษัทที่ปรึกษาเพื่อจัดทำรายงานฯ ที่ได้รับรวบรวมรายละเอียดข้อมูลทั้งหมดเรียงตามลำดับ การพิจารณา
จำนวน ๑ ฉบับ และรายงานฉบับสมบูรณ์ที่ได้แก้ไขเพิ่มเติมตามที่คณะกรรมการผู้ชำนาญการกำหนดแล้ว
จำนวน ๑ ฉบับ พร้อมทั้งจัดทำแผ่นบันทึกข้อมูลในรูปแบบ Portable Document Format (PDF File)
จำนวน ๑ แผ่น และ ๘ แผ่น ตามลำดับเสนอต่อสำนักงานนโยบายฯ ภายในเวลา ๑ เดือน เพื่อใช้เป็น

เอกสาร...

-๒-

เอกสารข้างแจ้งและส่งให้หน่วยงานที่เกี่ยวข้องต่อไป และหากได้รับอนุญาตจากหน่วยงานอนุญาตแล้ว
ขอความร่วมมือส่งสำเนาใบอนุญาตพร้อมเรื่องให้สำนักงานนโยบายฯ ทราบด้วย ทั้งนี้ สำนักงานนโยบายฯ
ได้หนังสือแจ้งบริษัท เอส.พี.เอส. คอมมัลติตี้ เซอร์วิส จำกัด เพื่อดำเนินการในส่วนที่เกี่ยวข้องต่อไปด้วยแล้ว

จึงเรียนมาเพื่อโปรดพิจารณา

ขอแสดงความนับถือ

สุวัจน์ ฤกษ์พิทักษ์

(นายสุวัจน์ ฤกษ์พิทักษ์)

รองอธิการบดี ปฏิบัติราชการแทน


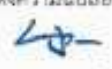
อธิการบดีสำนักงานนโยบายและแผนทรัพยากรธรรมชาติและสิ่งแวดล้อม

กองวิเคราะห์ผลกระทบสิ่งแวดล้อม

โทรศัพท์ ๐ ๒๒๖๕ ๖๕๐๐ กด ๒ กด ๒๒๖๒-๖๔๑๔

โทรสาร ๐ ๒๒๖๕ ๖๖๑๖

หนังสือแจ้งการเปลี่ยนชื่อโครงการ

<p>ที่ ทส ๑๐๑๐.๕/ ๑๕๒๕๔</p> <p>๒๖/๑๐/๖๔</p>		<p>สำนักงานนโยบายและแผน ทรัพยากรธรรมชาติและสิ่งแวดล้อม ๑๑๘/๑ อาคารทิปโก้ ๒ ถนนพระรามที่ ๖ แขวงทุ่งพญาไท เขตพญาไท กรุงเทพฯ ๑๐๕๐๐</p> <p>๒๕ ตุลาคม ๒๕๖๔</p>
<p>เรื่อง แจ้งขอเปลี่ยนชื่อโครงการรายงานการประเมินผลกระทบสิ่งแวดล้อมโครงการ โรงแรม คามิโอ บ้านฉาง ของบริษัท เกษมกิจ จำกัด</p>		
<p>เรียน กรรมการผู้จัดการ บริษัท เกษมกิจ จำกัด</p>		
<p>อ้างถึง ๑. หนังสือสำนักงานนโยบายและแผนทรัพยากรธรรมชาติและสิ่งแวดล้อม ที่ ทส ๑๐๑๐.๕/๑๒๘๕๔ ลงวันที่ ๑๓ กันยายน ๒๕๖๒</p> <p>๒. หนังสือบริษัท เกษมกิจ จำกัด ลงวันที่ ๒๓ สิงหาคม ๒๕๖๔</p>		
<p>ตามหนังสือที่อ้างถึง ๑ สำนักงานนโยบายและแผนทรัพยากรธรรมชาติและสิ่งแวดล้อม ได้แจ้ง มติคณะกรรมการผู้ชำนาญการพิจารณารายงานการวิเคราะห์ผลกระทบสิ่งแวดล้อม ด้านอาคาร การจัดการที่ดิน และบริการชุมชน จังหวัดระยอง ในการประชุมครั้งที่ ๖/๒๕๖๒ เมื่อวันที่ ๕ สิงหาคม ๒๕๖๒ คณะกรรมการ ผู้ชำนาญการฯ มีมติให้ความเห็นชอบรายงานการประเมินผลกระทบสิ่งแวดล้อมโครงการ โรงแรม คามิโอ บ้านฉาง ของบริษัท เกษมกิจ จำกัด ตั้งอยู่ที่ ถนนสุขุมวิท ตำบลพล อำเภอบ้านฉาง จังหวัดระยอง เป็นโครงการ ประเภทโรงแรม มีจำนวนห้องพัก ๑๘๗ ห้อง จัดทำรายงาน โดยบริษัท เอส.พี.เอส. คอนสตรัคชั่น เซอร์วิส จำกัด โดยให้ เจ้าของโครงการปฏิบัติตามมาตรการป้องกันและแก้ไขผลกระทบสิ่งแวดล้อม และมาตรการติดตามตรวจสอบ ผลกระทบสิ่งแวดล้อมอย่างเคร่งครัด ต่อมาตามหนังสือที่อ้างถึง ๒ บริษัท เกษมกิจ จำกัด แจ้งเปลี่ยนชื่อโครงการ จากเดิม "โครงการ โรงแรม คามิโอ บ้านฉาง" เป็น "โครงการ โรงแรมแคนทารี บ้านฉาง" ความละเอียดแจ้งแล้ว นั้น</p>		
<p>สำนักงานนโยบายและแผนทรัพยากรธรรมชาติและสิ่งแวดล้อม รับทราบการเปลี่ยนแปลงชื่อ โครงการ จาก "โครงการ โรงแรม คามิโอ บ้านฉาง" เป็น "โครงการ โรงแรมแคนทารี บ้านฉาง" โดยให้บริษัท เกษมกิจ จำกัด เจ้าของโครงการปฏิบัติตามมาตรการป้องกันและแก้ไขผลกระทบสิ่งแวดล้อม และมาตรการติดตาม ตรวจสอบผลกระทบสิ่งแวดล้อมตามที่เคยได้รับความเห็นชอบรายงานฯ อย่างเคร่งครัด ทั้งนี้ สำนักงานนโยบาย ฯ ได้มีหนังสือแจ้งจังหวัดระยอง และเทศบาลเมืองบ้านฉาง ในฐานะหน่วยงานอนุญาตเพื่อทราบการเปลี่ยนชื่อ โครงการดังกล่าวด้วยแล้ว</p>		
<p>จึงเรียนมาเพื่อโปรดทราบ</p>		
<p style="text-align: center;">ขอแสดงความนับถือ</p> <p style="text-align: center;"></p> <p style="text-align: center;">นายณัฐพล นิ่มศรีไพโรจน์ รองผู้อำนวยการ รักษาการแทน เลขาธิการสำนักงานนโยบายและแผนทรัพยากรธรรมชาติและสิ่งแวดล้อม</p>		
<p>กองวิเคราะห์ผลกระทบสิ่งแวดล้อม โทรศัพท์ ๐ ๒๒๖๕ ๖๖๒๔ โทรสาร ๐ ๒๒๖๕ ๖๖๑๖ ไปรษณีย์อิเล็กทรอนิกส์ sarabungkonep.go.th</p>		

เอกสารเก็บสถิติและข้อมูลผลการดำเนินงานของระบบบำบัดน้ำเสีย (ทส.1) และ สรุปผลการดำเนินงานของระบบบำบัดน้ำเสีย (ทส.2)

วัน เดือน ปี	ปริมาณ การไฟฟ้า ของระบบ บำบัด น้ำเสีย (หน่วย)	ปริมาณ น้ำใช้ใน ทุกกิจกรรม ของแหล่ง กำเนิดมลพิษ (ลบ.ม.)	ปริมาณ น้ำเสียที่ เจ้าระบบ บำบัดน้ำเสีย (ลบ.ม.)	การระบาย น้ำทิ้งจาก ระบบบำบัด น้ำเสีย (ระบาย/ ไม่ระบาย)	ปริมาณ สารเคมีหรือ สารสกัด จากพืชใช้ (หรือปริมาณ) (ลิตร/กก.)	สถิติและข้อมูลเกี่ยวกับจากแหล่งกำเนิดมลพิษ							ปริมาณผลตก ส่วนเกินที่เกิน จากระบบบำบัด น้ำเสียที่นำไป กำจัด (ลบ.ม.)	ปัญหาอุปสรรค และแนวทาง แก้ไข	ลายมือชื่อ ผู้บันทึก
						ระบบบำบัด น้ำเสีย (ปกติ/ ผิดปกติ)	เครื่องสูบน้ำ (ปกติ/ ผิดปกติ)	เครื่องเติม อากาศ (ปกติ/ ผิดปกติ)	เครื่องความ ผสมน้ำเสีย (ปกติ/ ผิดปกติ)	เครื่องความ ผสมสารเคมี (ปกติ/ ผิดปกติ)	เครื่องสูบ- ละกอน (ปกติ/ ผิดปกติ)	อื่นๆ (ระบุ) (ปกติ/ ผิดปกติ)			
1/12/65	86	43	38.7	ระบาย	ไม่มี	ปกติ	ไม่มี	ปกติ	ไม่มี	ไม่มี	ปกติ	ไม่มี	ไม่มี	-	อริยา
2/12/65	89	50	45.0	ระบาย	ไม่มี	ปกติ	ไม่มี	ปกติ	ไม่มี	ไม่มี	ปกติ	ไม่มี	ไม่มี	-	อริยา
3/12/65	94	45	40.5	ระบาย	ไม่มี	ปกติ	ไม่มี	ปกติ	ไม่มี	ไม่มี	ปกติ	ไม่มี	ไม่มี	-	อริยา
4/12/65	89	53	47.7	ระบาย	ไม่มี	ปกติ	ไม่มี	ปกติ	ไม่มี	ไม่มี	ปกติ	ไม่มี	ไม่มี	-	อริยา
5/12/65	90	51	45.9	ระบาย	ไม่มี	ปกติ	ไม่มี	ปกติ	ไม่มี	ไม่มี	ปกติ	ไม่มี	ไม่มี	-	อริยา
6/12/65	96	34	30.6	ระบาย	ไม่มี	ปกติ	ไม่มี	ปกติ	ไม่มี	ไม่มี	ปกติ	ไม่มี	ไม่มี	-	อริยา
7/12/65	92	38	34.2	ระบาย	ไม่มี	ปกติ	ไม่มี	ปกติ	ไม่มี	ไม่มี	ปกติ	ไม่มี	ไม่มี	-	อริยา
8/12/65	97	36	32.4	ระบาย	ไม่มี	ปกติ	ไม่มี	ปกติ	ไม่มี	ไม่มี	ปกติ	ไม่มี	ไม่มี	-	อริยา
9/12/65	92	36	32.4	ระบาย	ไม่มี	ปกติ	ไม่มี	ปกติ	ไม่มี	ไม่มี	ปกติ	ไม่มี	ไม่มี	-	อริยา
10/12/65	94	40	36.0	ระบาย	ไม่มี	ปกติ	ไม่มี	ปกติ	ไม่มี	ไม่มี	ปกติ	ไม่มี	ไม่มี	-	อริยา
11/12/65	86	33	29.7	ระบาย	ไม่มี	ปกติ	ไม่มี	ปกติ	ไม่มี	ไม่มี	ปกติ	ไม่มี	ไม่มี	-	อริยา
12/12/65	89	38	34.2	ระบาย	ไม่มี	ปกติ	ไม่มี	ปกติ	ไม่มี	ไม่มี	ปกติ	ไม่มี	ไม่มี	-	อริยา
13/12/65	102	31	27.9	ระบาย	ไม่มี	ปกติ	ไม่มี	ปกติ	ไม่มี	ไม่มี	ปกติ	ไม่มี	ไม่มี	-	อริยา
14/12/65	92	39	35.1	ระบาย	ไม่มี	ปกติ	ไม่มี	ปกติ	ไม่มี	ไม่มี	ปกติ	ไม่มี	ไม่มี	-	อริยา
15/12/65	89	33	29.7	ระบาย	ไม่มี	ปกติ	ไม่มี	ปกติ	ไม่มี	ไม่มี	ปกติ	ไม่มี	ไม่มี	-	อริยา
16/12/65	91	36	32.4	ระบาย	ไม่มี	ปกติ	ไม่มี	ปกติ	ไม่มี	ไม่มี	ปกติ	ไม่มี	ไม่มี	-	อริยา
17/12/65	106	35	31.5	ระบาย	ไม่มี	ปกติ	ไม่มี	ปกติ	ไม่มี	ไม่มี	ปกติ	ไม่มี	ไม่มี	-	อริยา
18/12/65	81	38	34.2	ระบาย	ไม่มี	ปกติ	ไม่มี	ปกติ	ไม่มี	ไม่มี	ปกติ	ไม่มี	ไม่มี	-	อริยา
19/12/65	101	52	46.8	ระบาย	ไม่มี	ปกติ	ไม่มี	ปกติ	ไม่มี	ไม่มี	ปกติ	ไม่มี	ไม่มี	-	อริยา
20/12/65	91	39	35.1	ระบาย	ไม่มี	ปกติ	ไม่มี	ปกติ	ไม่มี	ไม่มี	ปกติ	ไม่มี	ไม่มี	-	อริยา
21/12/65	90	33	29.7	ระบาย	ไม่มี	ปกติ	ไม่มี	ปกติ	ไม่มี	ไม่มี	ปกติ	ไม่มี	ไม่มี	-	อริยา
22/12/65	99	34	30.6	ระบาย	ไม่มี	ปกติ	ไม่มี	ปกติ	ไม่มี	ไม่มี	ปกติ	ไม่มี	ไม่มี	-	อริยา
23/12/65	91	39	35.1	ระบาย	ไม่มี	ปกติ	ไม่มี	ปกติ	ไม่มี	ไม่มี	ปกติ	ไม่มี	ไม่มี	-	อริยา
24/12/65	87	32	28.8	ระบาย	ไม่มี	ปกติ	ไม่มี	ปกติ	ไม่มี	ไม่มี	ปกติ	ไม่มี	ไม่มี	-	อริยา
25/12/65	95	32	28.8	ระบาย	ไม่มี	ปกติ	ไม่มี	ปกติ	ไม่มี	ไม่มี	ปกติ	ไม่มี	ไม่มี	-	อริยา
26/12/65	91	58	52.2	ระบาย	ไม่มี	ปกติ	ไม่มี	ปกติ	ไม่มี	ไม่มี	ปกติ	ไม่มี	ไม่มี	-	อริยา
27/12/65	96	53	47.7	ระบาย	ไม่มี	ปกติ	ไม่มี	ปกติ	ไม่มี	ไม่มี	ปกติ	ไม่มี	ไม่มี	-	อริยา
28/12/65	58	54	48.6	ระบาย	ไม่มี	ปกติ	ไม่มี	ปกติ	ไม่มี	ไม่มี	ปกติ	ไม่มี	ไม่มี	-	อริยา
29/12/65	124	33	29.7	ระบาย	ไม่มี	ปกติ	ไม่มี	ปกติ	ไม่มี	ไม่มี	ปกติ	ไม่มี	ไม่มี	-	อริยา
30/12/65	91	34	30.6	ระบาย	ไม่มี	ปกติ	ไม่มี	ปกติ	ไม่มี	ไม่มี	ปกติ	ไม่มี	ไม่มี	-	อริยา
31/12/65	97	32	28.8	ระบาย	ไม่มี	ปกติ	ไม่มี	ปกติ	ไม่มี	ไม่มี	ปกติ	ไม่มี	ไม่มี	-	อริยา
2866		1234	1110.60												



บริษัท กานตารี จำกัด (โรงแรมแคนทารี บ้านฉาง)

เลขที่ 91 หมู่ที่ 3 ต.พลา อ.บ้านฉาง จ.ระยอง

เรียน ท่านนายกเทศมนตรีเมืองบ้านฉาง

เรื่อง รายงานการควบคุมระบบบำบัดน้ำทิ้งของ โรงแรมแคนทารี บ้านฉาง

ทางโรงแรม ขอส่งรายงานการควบคุมระบบบำบัดน้ำทิ้งของโรงแรมแคนทารี บ้านฉาง

ประจำเดือน ธันวาคม 2565

1. ส่วนการตรวจสอบคุณภาพน้ำทิ้งของทางโรงแรมแคนทารี บ้านฉาง 1 ฉบับ

2. แบบฟอร์ม ทส.2

จึงเรียนมาเพื่อพิจารณา

ขอแสดงความนับถือ

นายกิตติเดช คุ้มม่วง

Hotel Manager

๑. ข้อมูลทั่วไป

นาม	เลขประจำตัว	ตั้งอยู่เลขที่	91	หมู่ที่	3	ซอย	-
โทรสาร	038-953545	แขวงตำบล	พลา	เขตอำเภอ	บ้านจาง	จังหวัด	ระยอง
โทรศัพท์		โทรสาร	038-953501	มี	บริษัท	เกษมกิจ	จำกัด

เป็นเจ้าของบริษัทหรือกรมของแห่งกัมมันตกลั่น ประกอบกิจการประเภท โรงงาน

ใบอนุญาตเลขที่ (ถ้ามี) ออกให้โดย กรมศุลกา

ในการให้รายงานสรุปผลการทำงานของระบบบำบัดน้ำเสียของแห่งกัมมันตกลั่นที่กล่าวถึง

เดือน ธันวาคม พ.ศ. 2565 ตามที่ได้กำหนดในมาตรา 80 แห่งพระราชบัญญัติส่งเสริม และรักษาคุณภาพสิ่งแวดล้อมแห่งชาติ พ.ศ. ๒๕๖๑ ไปฐานะ

เจ้าของบริษัทหรือกรมของแห่งกัมมันตกลั่น

(คุณกิตติคุณ ชุ่มม่วง)

ใบอนุญาตเลขที่

()

ผู้ควบคุมระบบบำบัดน้ำเสีย

หมอดอญ

[illegible]

- ระบบบำบัดน้ำเสีย	<input type="checkbox"/> ปกติ	<input type="checkbox"/> คิดปกติ (ระบุ)
- เครื่องสูบน้ำ	<input type="checkbox"/> ปกติ	<input type="checkbox"/> คิดปกติ (ระบุ)
- เครื่องอัดอากาศ	<input checked="" type="checkbox"/> ปกติ	<input type="checkbox"/> คิดปกติ (ระบุ)
- เครื่องกลานผสมน้ำเสีย	<input type="checkbox"/> ปกติ	<input type="checkbox"/> คิดปกติ (ระบุ)
- เครื่องกลานผสมสารเคมี	<input type="checkbox"/> ปกติ	<input type="checkbox"/> คิดปกติ (ระบุ)
- เครื่องสูบลำตะกอน	<input checked="" type="checkbox"/> ปกติ	<input type="checkbox"/> คิดปกติ (ระบุ)
- อื่นๆ	<input type="checkbox"/> ปกติ	<input type="checkbox"/> คิดปกติ (ระบุ)

(๘) ปริมาณตะกอนส่วนเกินของระบบบำบัดน้ำเสียเกิน 100 ตัน/ปี (ลบ น.)

(๙) บำบัดน้ำเสีย และระบบทางน้ำ

คำเตือน

๑. เจ้าของหนังสือควรตรวจสอบว่าคำนิยามของ ผู้ควบคุมระบบภายใน หรือ หรือผู้รู้แจ้งไม่มีการป้อนข้อมูลที่ผิดพลาดไปให้กับกิตติคุณตัดสิน หรือ ไม่ทำบันทึกการตรวจสอบความยาว ๔๐ ตัวทางโหม่ข้อมูลไปกิตติคุณตัดสิน หรือเป็น ไม่แน่นอนที่ระบบ หรือใช้ทั้งปริมาณความ ๑๐๖

๒. ผู้ควบคุมระบบภายใน หรือ หรือผู้รู้แจ้งไม่มีการป้อนข้อมูลที่ผิดพลาดไปให้กับกิตติคุณตัดสิน หรือผู้รู้แจ้งที่ระบบ โดยแสดงข้อบกพร่องที่ ซึ่งระบบที่ใช้จะถูกไม่ถูกต้องนี้ หรือเป็น ไม่แน่นอนที่ระบบ หรือทั้งข้างปริมาณความ ๑๐๖

Preventive Maintenance Check Sheet

☐ KJ ☐ LS ☐ KH ☐ BLH-5иц ☐ BLH-4иц 103 ☐ RPE-3иц ☐ AYU ☐ CKA ☐ HHIA ☐ 304 ☐ KBB ☐ CHM ☐ SRC ☐ KY
☐ KR ☐ CHA ☐ RYG ☐ RY3 ☐ CKR ☐ CPH ☐ The Cape ☐ KAL ☐ KBH ☐ KSC ☐ KYN ☐ BPK ☐ CF
 PW CODE NO. **AP-004-**

KYN ☐ BPK ☒ CF
AP-964-1-AETK-6-0-1
PM CODE NO.

[illegible]

Weekly = $1.52 \times 10^{-6} \text{ m}^3 \cdot \text{m}^{-2} \cdot \text{m}^{-1} \cdot \text{m}^{-1}$ (W) Monthly = $1.52 \times 10^{-5} \text{ m}^3 \cdot \text{m}^{-2} \cdot \text{m}^{-1} \cdot \text{m}^{-1}$ (M) Quarterly = $4.56 \times 10^{-5} \text{ m}^3 \cdot \text{m}^{-2} \cdot \text{m}^{-1} \cdot \text{m}^{-1}$ (Q) Semi-Annually = $9.12 \times 10^{-5} \text{ m}^3 \cdot \text{m}^{-2} \cdot \text{m}^{-1} \cdot \text{m}^{-1}$ (S) Annually = $1.82 \times 10^{-4} \text{ m}^3 \cdot \text{m}^{-2} \cdot \text{m}^{-1} \cdot \text{m}^{-1}$ (A) $\frac{\text{m}^3}{\text{m}^2 \cdot \text{m} \cdot \text{m} \cdot \text{m}} = \frac{\text{m}^3}{\text{m}^4} = \frac{1}{\text{m}}$ $\frac{\text{m}^3}{\text{m}^2 \cdot \text{m} \cdot \text{m} \cdot \text{m}} = \frac{\text{m}^3}{\text{m}^4} = \frac{1}{\text{m}}$

PM CHECKSHEET REVISED: 04/2019

Preventive Maintenance Check Sheet

☐ KJ ☐ LS ☐ KH ☐ BLH-5m ☐ BLH-4m5n 103 ☐ RPE-53m ☐ AYU ☐ CKA ☐ HHA ☐ 304 ☐ KBB ☐ CHM ☐ SRC ☐ KV
☐ KR ☐ CHA ☐ RYG ☐ RY3 ☐ CKR ☐ CPH ☐ The Cape ☐ KBH ☐ KAL ☐ KOR ☐ KSC ☐ KYN ☐ BPK ☐ CF ☐ 38-524
PIN CODE NO.

PM CODE NO. 88-9541-1-1

[illegible]

Weekly = $1/52 \times \text{Yearly}$ (W) Monthly = $1/12 \times \text{Yearly}$ (M) Quarterly = $1/4 \times \text{Yearly}$ (Q) Semi-Annually = $1/2 \times \text{Yearly}$ (S) Annually = $1 \times \text{Yearly}$ (A) $\$4000$ (Y) $\$4000$ (X) = $\$4000$

PM CHECKSHEET REVISED: 04/2019

ตัวอย่างเอกสาร Preventive Maintenance ระบบระบายน้ำ

Preventive Maintenance Check Sheet

☐ KJ ☐ LS ☐ KH ☐ BLH-หัวผ ☐ BLH-ฐานรท 103 ☐ RPE-หัวสัด ☐ AYU ☐ CKA ☐ HHA ☐ 304 ☐ KBB ☐ CHM ☐ SRC ☐ KV

☐ KR ☐ CHA ☐ RYG ☐ RY3 ☐ CKR ☐ CPH ☐ The Cape ☐ KBH ☐ KAL ☐ KOR ☐ KSC ☐ KYN ☐ BPK ☐ CCF

PM CODE NO. PP-BCH-1-PER-7-0-1

ตรวจ เดือน	Equipment : Fitness												ผู้ตรวจ	หมายเหตุ		
	สัปดาห์ที่ 1				สัปดาห์ที่ 2				สัปดาห์ที่ 3							
	M	M	M	M	M	M	M	M	M	M	M	M				
1 มกราคม 65																
1 กุมภาพันธ์ 65																
2 มีนาคม 65																
4 เมษายน 65																
9 พฤษภาคม 65																
11 มิถุนายน 65																
19 กรกฎาคม 65																
2 สิงหาคม 65																
10 กันยายน 65																
2 ตุลาคม 65																
4 พฤศจิกายน 65																
6 ธันวาคม 65																

Weekly = ประจำสัปดาห์ (W) Monthly = ประจำเดือน (M) Quarterly = ทุก 3 เดือน (Q) Semi-Annually = ทุก 6 เดือน (S) Annually = ประจำปี (A) Remark (R) = หมายเหตุ (X) = ผิดปกติ

PM CHECKSHEET REVISED: 04/2019

ตัวอย่างเอกสาร Preventive Maintenance เครื่อง Generator

Preventive Maintenance

☐ KJ ☐ LS ☐ KH ☐ RPE ☐ BLHUA ☐ M&H
☐ SRC ☐ KV ☐ KR ☐ RY ☐ RY3 ☐ CP ☐ BAY ☐ CHA ☐ CHM ☐ AYU ☐ HHA ☐ KBB ☐ KAL

PM CODE NO: GN-BCH-1-GR-6-0-1

Equipment : Generator (เจนเนอเรเตอร์) ชื่อ : Cummin Capacity : 200/160 KVA													
ความถี่	W	W	W	W	W	W	W	W	W	W	M	Q	KT
วันที่	ตรวจเช็คน้ำมันเครื่อง	ตรวจเช็คระดับน้ำในแบตเตอรี่	ตรวจเช็คระดับน้ำในแบตเตอรี่	ตรวจสอบระดับน้ำมันเครื่อง 10-15 นาที และปล่อยไป Load	ตรวจเช็คระดับน้ำมันเครื่อง	ตรวจเช็คระดับน้ำมันเครื่อง (°C)	ตรวจเช็คระดับน้ำมันเครื่อง	ตรวจเช็คระดับน้ำมันเครื่อง (°C)	ตรวจเช็คระดับน้ำมันเครื่อง (Hz)	ตรวจเช็คการวิ่งของเครื่อง	ตรวจสอบระดับน้ำในแบตเตอรี่ (ลิตร)	ตรวจสอบระดับน้ำในแบตเตอรี่ (ลิตร)	ผู้ตรวจ
28/9/65	✓	✓	✓	15min	✓	82.0	5.7	401	50.2	✓	375	✓	✓
3/10/65	✓	✓	✓	15min	✓	82.0	5.8	400	50.2	✓	370	✓	✓
10/10/65	✓	✓	✓	15min	✓	82.0	5.7	401	50.2	✓	370	✓	✓
17/10/65	✓	✓	✓	15min	✓	82.0	5.7	401	50.2	✓	370	✓	✓
24/10/65	✓	✓	✓	15min	✓	82.0	5.7	400	50.2	✓	370	✓	✓
31/10/65	✓	✓	✓	15min	✓	82.0	5.7	400	50.2	✓	370	✓	✓
7/11/65	✓	✓	✓	15min	✓	82.0	5.7	400	50.2	✓	370	✓	✓
14/11/65	✓	✓	✓	15min	✓	82.0	5.7	400	50.2	✓	370	✓	✓
21/11/65	✓	✓	✓	15min	✓	82.0	5.7	400	50.2	✓	370	✓	✓
28/11/65	✓	✓	✓	15min	✓	82.0	5.7	400	50.2	✓	370	✓	✓
5/12/65	✓	✓	✓	15min	✓	82.0	5.7	400	50.2	✓	370	✓	✓
12/12/65	✓	✓	✓	15min	✓	82.0	5.7	400	50.2	✓	370	✓	✓
19/12/65	✓	✓	✓	15min	✓	82.0	5.7	400	50.2	✓	370	✓	✓
26/12/65	✓	✓	✓	15min	✓	82.0	5.7	400	50.2	✓	370	✓	✓

Weekly = ประจำสัปดาห์ (W) Monthly = ประจำเดือน (M) Quarterly = ทุก 3 เดือน (Q) Semi-Annually = ทุก 6 เดือน (S) Annually = ประจำปี (A) ติ๊กถูก (✓) = ปกติ ติ๊กผิด (X) = ผิดปกติ

QC_CHECKSHEET-7R1 : 11/2010

Preventive Maintenance Check Sheet

☐ KJ ☐ LS ☐ KH ☐ BLH-รวม ☐ BLH-จำนวน 103 ☐ RPE-รวม ☐ AYU ☐ CKA ☐ HHA ☐ 304 ☐ KBB ☐ CHM ☐ SRC ☐ KV
☐ KR ☐ CHA ☐ RYG ☐ RY3 ☐ CKR ☐ CPH ☐ The Cape ☐ KBH ☐ KAL ☐ KOR ☐ KSC ☐ KYN ☐ BPK ☐ CF

PM CODE NO: GN-BCH-1-GR-6-0-1

Equipment : Generator (เจนเนอเรเตอร์) ชื่อ : Cummin Capacity : 100/100 KVA													
ความถี่	W	W	W	W	W	W	W	W	W	W	M	Q	KT
วันที่	ตรวจเช็คน้ำมันเครื่อง	ตรวจเช็คระดับน้ำในแบตเตอรี่	ตรวจเช็คระดับน้ำในแบตเตอรี่	ตรวจสอบระดับน้ำมันเครื่อง 10-15 นาที และปล่อยไป Load	ตรวจเช็คระดับน้ำมันเครื่อง	ตรวจเช็คระดับน้ำมันเครื่อง (°C)	ตรวจเช็คระดับน้ำมันเครื่อง	ตรวจเช็คระดับน้ำมันเครื่อง (°C)	ตรวจเช็คระดับน้ำมันเครื่อง (Hz)	ตรวจเช็คการวิ่งของเครื่อง	ตรวจสอบระดับน้ำในแบตเตอรี่ (ลิตร)	ตรวจสอบระดับน้ำในแบตเตอรี่ (ลิตร)	ผู้ตรวจ
28/9/65	✓	✓	✓	15min	✓	82.0	5.7	401	50.2	✓	375	✓	✓
5/10/65	✓	✓	✓	15min	✓	82.0	5.8	400	50.2	✓	370	✓	✓
12/10/65	✓	✓	✓	15min	✓	82.0	5.7	401	50.2	✓	370	✓	✓
19/10/65	✓	✓	✓	15min	✓	82.0	5.7	401	50.2	✓	370	✓	✓
26/10/65	✓	✓	✓	15min	✓	82.0	5.7	401	50.2	✓	370	✓	✓
2/11/65	✓	✓	✓	15min	✓	82.0	5.7	401	50.2	✓	370	✓	✓
9/11/65	✓	✓	✓	15min	✓	82.0	5.7	401	50.2	✓	370	✓	✓
16/11/65	✓	✓	✓	15min	✓	82.0	5.7	401	50.2	✓	370	✓	✓
23/11/65	✓	✓	✓	15min	✓	82.0	5.7	401	50.2	✓	370	✓	✓
30/11/65	✓	✓	✓	15min	✓	82.0	5.7	401	50.2	✓	370	✓	✓
7/12/65	✓	✓	✓	15min	✓	82.0	5.7	401	50.2	✓	370	✓	✓
14/12/65	✓	✓	✓	15min	✓	82.0	5.7	401	50.2	✓	370	✓	✓
21/12/65	✓	✓	✓	15min	✓	82.0	5.7	401	50.2	✓	370	✓	✓
28/12/65	✓	✓	✓	15min	✓	82.0	5.7	401	50.2	✓	370	✓	✓

Weekly = ประจำสัปดาห์ (W) Monthly = ประจำเดือน (M) Quarterly = ทุก 3 เดือน (Q) Semi-Annually = ทุก 6 เดือน (S) Annually = ประจำปี (A) ติ๊กถูก (✓) = ปกติ ติ๊กผิด (X) = ผิดปกติ

PM CHECKSHEET REVISED: 04/2019

ตัวอย่างเอกสาร Preventive Maintenance ระบบไฟฟ้าภายในโครงการฯ - MDB

[illegible]

Preventive Maintenance Check Sheet

☐ KJ ☐ LS ☐ KH ☐ BLH-4mm ☐ BLH-4mm 103 ☐ RPE-4mm ☐ AYU ☐ CKA ☐ MHA ☐ 304 ☐ KBB ☐ CHM ☐ SRC ☐ KV
☐ KR ☐ CHA ☐ RYG ☐ RY3 ☐ OKR ☐ CPH ☐ The Cape ☐ KBH ☐ KAL ☐ KOR ☐ KSC ☐ KYN ☐ BPK ☐ CF

PM CODE NO. MD3-304-1-MD3R-6-e-1

Equipment : M D B

ឈ្មោះ: Schneider ល.រ. : 2565

កាលបរិច្ឆេទ	D	D				D				D				D				D	<input type="checkbox"/> RT <input type="checkbox"/> KL <input type="checkbox"/> KD <input type="checkbox"/> BJ <input type="checkbox"/> DTL-3 <input type="checkbox"/> DTL-4 <input type="checkbox"/> PCS				
		No.	R	S	T	No.	R	S	T	No.	R	S	T	No.	R	S	T		No.	R	S	T	
16/12/15	20:00	-	-	-	-	-	-	-	-	-	-	-	-	-	-	-	-	-	-	-	-	ស្រប	ប្រសើរ
17/12/15	20:00	-	-	-	-	-	-	-	-	-	-	-	-	-	-	-	-	-	-	-	-	ស្រប	ប្រសើរ
18/12/15	20:00	-	-	-	-	-	-	-	-	-	-	-	-	-	-	-	-	-	-	-	-	ស្រប	ប្រសើរ
19/12/15	20:00	-	-	-	-	-	-	-	-	-	-	-	-	-	-	-	-	-	-	-	-	ស្រប	ប្រសើរ
20/12/15	20:00	-	-	-	-	-	-	-	-	-	-	-	-	-	-	-	-	-	-	-	-	ស្រប	ប្រសើរ
21/12/15	20:00	-	-	-	-	-	-	-	-	-	-	-	-	-	-	-	-	-	-	-	-	ស្រប	ប្រសើរ
22/12/15	20:00	-	-	-	-	-	-	-	-	-	-	-	-	-	-	-	-	-	-	-	-	ស្រប	ប្រសើរ
23/12/15	20:00	-	-	-	-	-	-	-	-	-	-	-	-	-	-	-	-	-	-	-	-	ស្រប	ប្រសើរ
24/12/15	20:00	-	-	-	-	-	-	-	-	-	-	-	-	-	-	-	-	-	-	-	-	ស្រប	ប្រសើរ
25/12/15	20:00	-	-	-	-	-	-	-	-	-	-	-	-	-	-	-	-	-	-	-	-	ស្រប	ប្រសើរ
26/12/15	20:00	-	-	-	-	-	-	-	-	-	-	-	-	-	-	-	-	-	-	-	-	ស្រប	ប្រសើរ
27/12/15	20:00	-	-	-	-	-	-	-	-	-	-	-	-	-	-	-	-	-	-	-	-	ស្រប	ប្រសើរ
28/12/15	20:00	-	-	-	-	-	-	-	-	-	-	-	-	-	-	-	-	-	-	-	-	ស្រប	ប្រសើរ
29/12/15	20:00	-	-	-	-	-	-	-	-	-	-	-	-	-	-	-	-	-	-	-	-	ស្រប	ប្រសើរ
30/12/15	20:00	-	-	-	-	-	-	-	-	-	-	-	-	-	-	-	-	-	-	-	-	ស្រប	ប្រសើរ

Daily = ថ្ងៃជារៀង (D) Weekly = ប្រចាំសប្តាហ៍ (W) Monthly = ប្រចាំខែ (M) Quarterly = រៀង ៣ ខែ (Q) Semi-Annually = រៀង ៦ ខែ (S) Annually = ប្រចាំឆ្នាំ (A) ថ្ងៃទី ១ ខែ ឆ្នាំ ទី ១ ឆ្នាំ ទី ១ ឆ្នាំ ទី ១

PM CHECKSHEET REVISED: 04/2019

ตัวอย่างเอกสาร Preventive Maintenance เครื่องปรับอากาศ

Preventive Maintenance Check Sheet

☐KJ ☐LS ☐KH ☐BLH-วิท ☐BLH-สุขุมวิท 103 ☐RPE-วังสรา ☐AYU ☐CKA ☐HHA ☐304 ☐KBB ☐CHM ☐SRC ☐KV
☐KR ☐CHA ☐RYG ☐RY3 ☐CKR ☐CPH ☐The Cape ☐KBH ☐KAL ☐KOR ☐KSC ☐KYN ☐BPK ☐CF ☐BCH

PM CODE NO: AC-BLH-1-04H-6-0-1

Equipment : Air Condition ☐AHU ☐Split Type
 ยี่ห้อ : DAEKIN รุ่น : FTE 12HV9S Capacity : 12000 BTU

เดือน	M	M	M	M	M	M	M	M	M	M	Q	S	A	KT	KL	KO	BJ	DTL-3	DTL-4	PCS	
																					R
8 มกราคม 65	/	/	/	/	/	/	/	/	/	/	4.2			220	62						
18 กุมภาพันธ์ 65	/	/	/	/	/	/	/	/	/	/	4.2			220	67						
8 มีนาคม 65	/	/	/	/	/	/	/	/	/	/	4.2			220	64						
18 เมษายน 65	/	/	/	/	/	/	/	/	/	/	4.2			220	67						
29 พฤษภาคม 65	/	/	/	/	/	/	/	/	/	/	4.0			220	54						
9 มิถุนายน 65	/	/	/	/	/	/	/	/	/	/	4.1			220	75						
10 กรกฎาคม 65	/	/	/	/	/	/	/	/	/	/	4.0			220	65						
8 สิงหาคม 65	/	/	/	/	/	/	/	/	/	/	4.2			220	67						
26 กันยายน 65	/	/	/	/	/	/	/	/	/	/	4.2			220	64						
17 ตุลาคม 65	/	/	/	/	/	/	/	/	/	/	4.2			220	64						
14 พฤศจิกายน 65	/	/	/	/	/	/	/	/	/	/	4.2			220	67						
12 ธันวาคม 65	/	/	/	/	/	/	/	/	/	/	4.2			220	65						

Weekly = ประจำสัปดาห์ (W) Monthly = ประจำเดือน (M) Quarterly = ทุก 3 เดือน (Q) Semi-Annually = ทุก 6 เดือน (S) Annually = ประจำปี (A) ชี้ถูก (✓) = ปกติ ชี้ผิด (X) = ผิดปกติ

PM CHECKSHEET REVISED: 01/2022

Preventive Maintenance Check Sheet

☐KJ ☐LS ☐KH ☐BLH-วิท ☐BLH-สุขุมวิท 103 ☐RPE-วังสรา ☐AYU ☐CKA ☐HHA ☐304 ☐KBB ☐CHM ☐SRC ☐KV
☐KR ☐CHA ☐RYG ☐RY3 ☐CKR ☐CPH ☐The Cape ☐KBH ☐KAL ☐KOR ☐KSC ☐KYN ☐BPK ☐CF ☐BCH

PM CODE NO: AC-BCH-1-CR-1616-0-1

Equipment : Air Condition ☐AHU ☒Split Type
 ยี่ห้อ : TOSHIBA รุ่น : RAS-10PKSG-T Capacity : 18000 BTU

เดือน	M	M	M	M	M	M	M	M	M	M	Q	S	A	KT	KL	KO	BJ	DTL-3	DTL-4	PCS	
																					R
1 มกราคม 65	/	/	/	/	/	/	/	/	/	/	6.2			220	150						
1 กุมภาพันธ์ 65	/	/	/	/	/	/	/	/	/	/	6.0			220	147						
8 มีนาคม 65	/	/	/	/	/	/	/	/	/	/	6.2			220	150						
12 เมษายน 65	/	/	/	/	/	/	/	/	/	/	6.2			220	150						
14 พฤษภาคม 65	/	/	/	/	/	/	/	/	/	/	6.2			220	150						
5 มิถุนายน 65	/	/	/	/	/	/	/	/	/	/	6.2			220	150						
9 กรกฎาคม 65	/	/	/	/	/	/	/	/	/	/	6.2			220	150						
16 สิงหาคม 65	/	/	/	/	/	/	/	/	/	/	6.2			220	150						
26 กันยายน 65	/	/	/	/	/	/	/	/	/	/	6.1			220	150						
28 ตุลาคม 65	/	/	/	/	/	/	/	/	/	/	6.2			220	150						
16 พฤศจิกายน 65	/	/	/	/	/	/	/	/	/	/	6.2			220	150						
12 ธันวาคม 65	/	/	/	/	/	/	/	/	/	/	6.0			220	150						

Weekly = ประจำสัปดาห์ (W) Monthly = ประจำเดือน (M) Quarterly = ทุก 3 เดือน (Q) Semi-Annually = ทุก 6 เดือน (S) Annually = ประจำปี (A) ชี้ถูก (✓) = ปกติ ชี้ผิด (X) = ผิดปกติ

PM CHECKSHEET REVISED: 01/2022

ตัวอย่างเอกสาร Preventive Maintenance ระบบอัคคีภัยของโครงการฯ

Fire Alarm

Preventive Maintenance Check Sheet

☐ KJ ☐ LS ☐ KH ☐ BLH-วิทยุ ☐ BLH-สัญญาณ 103 ☐ RPE-วงล้อ ☐ AYU ☐ CKA ☐ HHA ☐ 304 ☐ KBB ☐ CHM ☐ SRC ☐ KV
☐ KR ☐ CHA ☐ RYG ☐ RY3 ☐ CKR ☐ CPH ☐ The Cape ☐ KBH ☐ KAL ☐ KOR ☐ KSC ☐ KYN ☐ BPK ☐ CF

PM CODE NO: PR-8CH-1-05N-G-0-1

Equipment : Fire Alarm (สัญญาณเตือนเพลิงไหม้)

ชื่อ : NOHMT CFARNON

ความถี่	S	S	M	M	M	M	A	<input type="checkbox"/> KT <input type="checkbox"/> KL <input type="checkbox"/> KO <input type="checkbox"/> BJ <input type="checkbox"/> DTL-3 <input type="checkbox"/> DTL-4 <input type="checkbox"/> PCS			
วันที่	ตรวจสอบและทดสอบ Smoke Detector	ตรวจสอบและทดสอบ Heat Detector	ตรวจสอบสัญญาณ	ตรวจสอบสัญญาณ	ตรวจสอบสัญญาณ	ตรวจสอบสัญญาณ	ตรวจสอบสัญญาณ	ผู้ปฏิบัติงาน	ผู้ตรวจ	หมายเหตุ	
65											
66											
67											
68											
69											
70											
71											
72											
73											
74											
75											
76											
77											
78											
79											
80											
81											
82											
83											
84											
85											
86											
87											
88											
89											
90											
91											
92											

Weekly = ประจำสัปดาห์ (W) Monthly = ประจำเดือน (M) Quarterly = ทุก 3 เดือน (Q) Semi-Annually = ทุก 6 เดือน (S) Annually = ประจำปี (A) ปีละ 1 ครั้ง (Y) ปีละ 2 ครั้ง (X) ปีละ 3 ครั้ง (Z)

PM CHECKSHEET REVISED: 09/2019

Jockey Pump

Preventive Maintenance Check Sheet

☐ KJ ☐ LS ☐ KH ☐ BLH-วิทยุ ☐ BLH-สัญญาณ 103 ☐ RPE-วงล้อ ☐ AYU ☐ CKA ☐ HHA ☐ 304 ☐ KBB ☐ CHM ☐ SRC ☐ KV
☐ KR ☐ CHA ☐ RYG ☐ RY3 ☐ CKR ☐ CPH ☐ The Cape ☐ KBH ☐ KAL ☐ KOR ☐ KSC ☐ KYN ☐ BPK ☐ CF

PM CODE NO: JP-8CH-1-PR-4-0-1

Equipment : Pump (ปั๊ม) Type: YF2-901-2 NRD Jockey Pump Capacity: 2.3 GPM Model: 200305216V2KK

ชื่อ : PARAGON

ความถี่	M	M	M	M	M	M	M	M	M	M	M	M	M	<input type="checkbox"/> KT <input type="checkbox"/> KL <input type="checkbox"/> KO <input type="checkbox"/> BJ <input type="checkbox"/> DTL-3 <input type="checkbox"/> DTL-4 <input type="checkbox"/> PCS			
วันที่	ตรวจสอบและทดสอบ Motor	ตรวจสอบและทดสอบ Pump	ตรวจสอบและทดสอบ Motor	ตรวจสอบและทดสอบ Pump	ตรวจสอบและทดสอบ Motor	ตรวจสอบและทดสอบ Pump	ตรวจสอบและทดสอบ Motor	ตรวจสอบและทดสอบ Pump	ตรวจสอบและทดสอบ Motor	ตรวจสอบและทดสอบ Pump	ตรวจสอบและทดสอบ Motor	ตรวจสอบและทดสอบ Pump	ตรวจสอบและทดสอบ Motor	ผู้ปฏิบัติงาน	ผู้ตรวจ	หมายเหตุ	
65																	
66																	
67																	
68																	
69																	
70																	
71																	
72																	
73																	
74																	
75																	
76																	
77																	
78																	
79																	
80																	
81																	
82																	
83																	
84																	
85																	
86																	
87																	
88																	
89																	
90																	
91																	
92																	

Weekly = ประจำสัปดาห์ (W) Monthly = ประจำเดือน (M) Quarterly = ทุก 3 เดือน (Q) Semi-Annually = ทุก 6 เดือน (S) Annually = ประจำปี (A) ปีละ 1 ครั้ง (Y) ปีละ 2 ครั้ง (X) ปีละ 3 ครั้ง (Z)

PM CHECKSHEET REVISED: 04/2019

ตัวอย่างเอกสาร Preventive Maintenance ระบบอัคคีภัยของโครงการฯ (ต่อ)

Fire Pump

Preventive Maintenance Check Sheet

☐ KJ ☐ LS ☐ KH ☐ BLH-หม้อ ☐ BLH-อุปกรณ์ 103 ☐ RPE-หัวฉีด ☐ AYU ☐ CKA ☐ HHA ☐ 304 ☐ KBB ☐ CHM ☐ SRC ☐ KV
☐ KR ☐ CHA ☐ RYG ☐ RY3 ☐ CKR ☐ CPH ☐ The Cape ☐ KBH ☐ KAL ☐ KOR ☐ KSC ☐ KYN ☐ BPK ☐ CF

PM CODE NO: FP-BCH-1-PR-2-0-1

Equipment : Fire Pump (ปั๊มดับเพลิง)

ชื่อ : Cummin รุ่น : 6BT5.9-C

ความถี่	W	W	W	W	W	W	W	W	W	W	W	W	W	M	M	<input type="checkbox"/> KT <input type="checkbox"/> KL <input type="checkbox"/> KO <input type="checkbox"/> BJ <input type="checkbox"/> DTL-3 <input type="checkbox"/> DTL-4 <input type="checkbox"/> PCS
วันที่	ตรวจสอบระดับน้ำมันเชื้อเพลิง	ตรวจสอบระดับน้ำในหม้อไอน้ำ	ตรวจสอบระดับน้ำในถังเก็บน้ำ	ตรวจสอบระดับน้ำในถังเก็บน้ำ	ตรวจสอบระดับน้ำในถังเก็บน้ำ	ตรวจสอบระดับน้ำในถังเก็บน้ำ	ตรวจสอบระดับน้ำในถังเก็บน้ำ	ตรวจสอบระดับน้ำในถังเก็บน้ำ	ตรวจสอบระดับน้ำในถังเก็บน้ำ	ตรวจสอบระดับน้ำในถังเก็บน้ำ	ตรวจสอบระดับน้ำในถังเก็บน้ำ	ตรวจสอบระดับน้ำในถังเก็บน้ำ	ตรวจสอบระดับน้ำในถังเก็บน้ำ	ตรวจสอบระดับน้ำในถังเก็บน้ำ	ตรวจสอบระดับน้ำในถังเก็บน้ำ	หมายเหตุ
4/7/65	✓	✓	✓	✓	✓	✓	✓	✓	✓	✓	✓	✓	✓	✓	✓	OK
11/7/65	✓	✓	✓	✓	✓	✓	✓	✓	✓	✓	✓	✓	✓	✓	✓	OK
18/7/65	✓	✓	✓	✓	✓	✓	✓	✓	✓	✓	✓	✓	✓	✓	✓	OK
26/7/65	✓	✓	✓	✓	✓	✓	✓	✓	✓	✓	✓	✓	✓	✓	✓	OK
8/8/65	✓	✓	✓	✓	✓	✓	✓	✓	✓	✓	✓	✓	✓	✓	✓	OK
22/8/65	✓	✓	✓	✓	✓	✓	✓	✓	✓	✓	✓	✓	✓	✓	✓	OK
05/9/65	✓	✓	✓	✓	✓	✓	✓	✓	✓	✓	✓	✓	✓	✓	✓	OK
12/9/65	✓	✓	✓	✓	✓	✓	✓	✓	✓	✓	✓	✓	✓	✓	✓	OK
27/9/65	✓	✓	✓	✓	✓	✓	✓	✓	✓	✓	✓	✓	✓	✓	✓	OK
31/10/65	✓	✓	✓	✓	✓	✓	✓	✓	✓	✓	✓	✓	✓	✓	✓	OK
10/10/65	✓	✓	✓	✓	✓	✓	✓	✓	✓	✓	✓	✓	✓	✓	✓	OK
17/10/65	✓	✓	✓	✓	✓	✓	✓	✓	✓	✓	✓	✓	✓	✓	✓	OK
25/10/65	✓	✓	✓	✓	✓	✓	✓	✓	✓	✓	✓	✓	✓	✓	✓	OK
2/11/65	✓	✓	✓	✓	✓	✓	✓	✓	✓	✓	✓	✓	✓	✓	✓	OK
17/11/65	✓	✓	✓	✓	✓	✓	✓	✓	✓	✓	✓	✓	✓	✓	✓	OK
24/11/65	✓	✓	✓	✓	✓	✓	✓	✓	✓	✓	✓	✓	✓	✓	✓	OK

Weekly = ประจำสัปดาห์ (W) Monthly = ประจำเดือน (M) Quarterly = ทุก 3 เดือน (Q) Semi-Annually = ทุก 6 เดือน (S) Annually = ประจำปี (A) รั้วถูก (✓) = ปกติ รั้วผิด (X) = ผิดปกติ

PM CHECKSHEET REVISED: 04/2019

Emergency Light

Preventive Maintenance Check Sheet

☐ KJ ☐ LS ☐ KH ☐ BLH-หม้อ ☐ BLH-อุปกรณ์ 103 ☐ RPE-หัวฉีด ☐ AYU ☐ CKA ☐ HHA ☐ 304 ☐ KBB ☐ CHM ☐ SRC ☐ KV
☐ KR ☐ CHA ☐ RYG ☐ RY3 ☐ CKR ☐ CPH ☐ The Cape ☐ KBH ☐ KAL ☐ KOR ☐ KSC ☐ KYN ☐ BPK ☐ CF

PM CODE NO: EM-BCH-1-PR-2-0-1

Equipment : Emergency Light

ชื่อ : DYN Model : LR409P3T

ความถี่	M	M	M	M	M	<input type="checkbox"/> KT <input type="checkbox"/> KL <input type="checkbox"/> KO <input type="checkbox"/> BJ <input type="checkbox"/> DTL-3 <input type="checkbox"/> DTL-4 <input type="checkbox"/> PCS
วันที่	ตรวจสอบแบตเตอรี่	ตรวจสอบแบตเตอรี่ Supply	ตรวจสอบแบตเตอรี่	ตรวจสอบแบตเตอรี่	ตรวจสอบแบตเตอรี่	หมายเหตุ
1 มกราคม 65	✓	✓	✓	✓	✓	OK
1 กุมภาพันธ์ 65	✓	✓	✓	✓	✓	OK
2 มีนาคม 65	✓	✓	✓	✓	✓	OK
3 เมษายน 65	✓	✓	✓	✓	✓	OK
2 พฤษภาคม 65	✓	✓	✓	✓	✓	OK
1 มิถุนายน 65	✓	✓	✓	✓	✓	OK
19 กรกฎาคม 65	✓	✓	✓	✓	✓	OK
12 สิงหาคม 65	✓	✓	✓	✓	✓	OK
2 กันยายน 65	✓	✓	✓	✓	✓	OK
3 ตุลาคม 65	✓	✓	✓	✓	✓	OK
2 พฤศจิกายน 65	✓	✓	✓	✓	✓	OK
1 ธันวาคม 65	✓	✓	✓	✓	✓	OK

Weekly = ประจำสัปดาห์ (W) Monthly = ประจำเดือน (M) Quarterly = ทุก 3 เดือน (Q) Semi-Annually = ทุก 6 เดือน (S) Annually = ประจำปี (A) รั้วถูก (✓) = ปกติ รั้วผิด (X) = ผิดปกติ

PM CHECKSHEET REVISED: 04/2019

ตัวอย่างเอกสาร Preventive Maintenance ระบบอัคคีภัยของโครงการฯ (ต่อ)

Emergency Light

Preventive Maintenance Check Sheet

☐ KJ ☐ LS ☐ KH ☐ BLH-รุ่น ☐ BLH-รุ่น 103 ☐ RPE-รุ่น ☐ AYU ☐ CKA ☐ HHA ☐ 304 ☐ KBB ☐ CHM ☐ SRC ☐ KV
☐ KR ☐ CHA ☐ RYG ☐ RY3 ☐ CKR ☐ CPH ☐ The Cape ☐ KBH ☐ KAL ☐ KOR ☐ KSC ☐ KYN ☐ BPK ☐ CF

PM CODE NO: EM-BCH-1-099-001

Equipment : Emergency Light
 ชื่อ : DY NO. Model: LP.09P3T

เดือน	M M M M M					<input type="checkbox"/> KT <input type="checkbox"/> KL <input type="checkbox"/> KO <input type="checkbox"/> BJ <input type="checkbox"/> DTL-3 <input type="checkbox"/> DTL-4 <input type="checkbox"/> PCS		
	ตรวจสอบสภาพทั่วไป	ตรวจสอบอุปกรณ์ Power Supply	ตรวจสอบ Battery	ตรวจสอบสายไฟต่อส่วน	ตรวจสอบการเชื่อมต่อสายไฟ 30 นาที	ผู้ปฏิบัติงาน	ผู้ตรวจ	หมายเหตุ
1 มกราคม 65	/	/	/	/	/	สมชาย ภูมิ	สมชาย ภูมิ	
1 กุมภาพันธ์ 65	/	/	/	/	/	สมชาย ภูมิ	สมชาย ภูมิ	
2 มีนาคม 65	/	/	/	/	/	สมชาย ภูมิ	สมชาย ภูมิ	
3 เมษายน 65	/	/	/	/	/	สมชาย ภูมิ	สมชาย ภูมิ	
2 พฤษภาคม 65	/	/	/	/	/	สมชาย ภูมิ	สมชาย ภูมิ	
3 มิถุนายน 65	/	/	/	/	/	สมชาย ภูมิ	สมชาย ภูมิ	
14 กรกฎาคม 65	/	/	/	/	/	สมชาย ภูมิ	สมชาย ภูมิ	
12 สิงหาคม 65	/	/	/	/	/	สมชาย ภูมิ	สมชาย ภูมิ	
2 กันยายน 65	/	/	/	/	/	สมชาย ภูมิ	สมชาย ภูมิ	
3 ตุลาคม 65	/	/	/	/	/	สมชาย ภูมิ	สมชาย ภูมิ	
4 พฤศจิกายน 65	/	/	/	/	/	สมชาย ภูมิ	สมชาย ภูมิ	
3 ธันวาคม 65	/	/	/	/	/	สมชาย ภูมิ	สมชาย ภูมิ	

Weekly = ประจำสัปดาห์ (w) Monthly = ประจำเดือน (M) Quarterly = ทุก 3 เดือน (Q) Semi-Annually = ทุก 6 เดือน (S) Annually = ประจำปี (A) ว่าง () = ปกติ ว่าง (X) = ผิดปกติ

PM CHECKSHEET REVISED: 04/2019

Preventive Maintenance Check Sheet

☐ KJ ☐ LS ☐ KH ☐ BLH-รุ่น ☐ BLH-รุ่น 103 ☐ RPE-รุ่น ☐ AYU ☐ CKA ☐ HHA ☐ 304 ☐ KBB ☐ CHM ☐ SRC ☐ KV
☐ KR ☐ CHA ☐ RYG ☐ RY3 ☐ CKR ☐ CPH ☐ The Cape ☐ KBH ☐ KAL ☐ KOR ☐ KSC ☐ KYN ☐ BPK ☐ CF

PM CODE NO: EM-BCH-1-LB-9-01

Equipment : Emergency Light
 ชื่อ : DY NO. Model: LP.09P3T

เดือน	M M M M M					<input type="checkbox"/> KT <input type="checkbox"/> KL <input type="checkbox"/> KO <input type="checkbox"/> BJ <input type="checkbox"/> DTL-3 <input type="checkbox"/> DTL-4 <input type="checkbox"/> PCS		
	ตรวจสอบสภาพทั่วไป	ตรวจสอบอุปกรณ์ Power Supply	ตรวจสอบ Battery	ตรวจสอบสายไฟต่อส่วน	ตรวจสอบการเชื่อมต่อสายไฟ 30 นาที	ผู้ปฏิบัติงาน	ผู้ตรวจ	หมายเหตุ
1 มกราคม 65	/	/	/	/	/	สมชาย ภูมิ	สมชาย ภูมิ	
1 กุมภาพันธ์ 65	/	/	/	/	/	สมชาย ภูมิ	สมชาย ภูมิ	
2 มีนาคม 65	/	/	/	/	/	สมชาย ภูมิ	สมชาย ภูมิ	
3 เมษายน 65	/	/	/	/	/	สมชาย ภูมิ	สมชาย ภูมิ	
2 พฤษภาคม 65	/	/	/	/	/	สมชาย ภูมิ	สมชาย ภูมิ	
3 มิถุนายน 65	/	/	/	/	/	สมชาย ภูมิ	สมชาย ภูมิ	
14 กรกฎาคม 65	/	/	/	/	/	สมชาย ภูมิ	สมชาย ภูมิ	
12 สิงหาคม 65	/	/	/	/	/	สมชาย ภูมิ	สมชาย ภูมิ	
2 กันยายน 65	/	/	/	/	/	สมชาย ภูมิ	สมชาย ภูมิ	
3 ตุลาคม 65	/	/	/	/	/	สมชาย ภูมิ	สมชาย ภูมิ	
4 พฤศจิกายน 65	/	/	/	/	/	สมชาย ภูมิ	สมชาย ภูมิ	
3 ธันวาคม 65	/	/	/	/	/	สมชาย ภูมิ	สมชาย ภูมิ	

Weekly = ประจำสัปดาห์ (w) Monthly = ประจำเดือน (M) Quarterly = ทุก 3 เดือน (Q) Semi-Annually = ทุก 6 เดือน (S) Annually = ประจำปี (A) ว่าง () = ปกติ ว่าง (X) = ผิดปกติ

PM CHECKSHEET REVISED: 04/2019

ตัวอย่างเอกสาร Preventive Maintenance ระบบอัคคีภัยของโครงการฯ (ต่อ)

Smoke Detector และ Heat Detector

DETECTOR VALIDATION

ชื่ออาคาร	BCH	ผู้บันทึก	ผู้ดำเนินการตรวจวัด
วันที่ดำเนินการ	11/9/65	จำนวนอาคารที่ทำการทดสอบ	จำนวนอาคารตรวจวัด
รุ่นชุดทดสอบ	Smoke detector FT G012	รุ่นชุดทดสอบ	Heat detector HK-3
ชื่อผู้จัดหาทดสอบ	Smoke detector Nohmi, Japan	ชื่อผู้จัดหาทดสอบ	Heat detector Nohmi, Japan
รุ่น Smoke detector	FDK246N	รุ่น Heat detector	561P
ชื่อ Smoke detector	NOHMI	ชื่อ Heat detector	SYSTEM SENSOR
NO.	ตำแหน่งติดตั้ง	Smoke / Heat (จำนวน)	Manual Fire Alarm
		Smoke detector	Heat detector
1	Lobby	10	0
2	ห้องรับแขก, ห้อง Diver	9	0
3	ลานจอดรถ, มัฟ	0	0
4	แผนกเก็บเงิน	4	0
5	ออฟฟิศช่าง, Work Shops	7	0
6	Bar	9	0
7	ห้องอาหาร, ครัว	24	4
8	Admin, บัญชี	11	0
9	ห้องพักรับแขก B Floor 2	16	0
10	ห้องพัก A 301, 308, 317, 322	24	0
11	ห้องพัก A 309, 316, 323, 329	23	0
12	ห้องพักรับแขก B Floor 3	18	0
13	ห้องพัก A 401, 408, 417, 422	24	0
14	ห้องพัก A 409, 416, 423, 429	23	0
15	ห้องพักรับแขก B Floor 4	18	0
16	ห้องพัก A 501, 58, 517, 522	24	0
17	ห้องพัก A 509, 516, 523, 529	23	0
18	ห้องพัก A 601, 608, 617, 622	27	0
19	ห้องพัก A 609, 616, 623, 629	23	0
20	ชั้น 7, ลิฟต์, Executive, ห้องนำ	32	2
21	ลิฟต์, ลิฟต์, ห้องรับแขก, ห้องรับแขก	12	0
22	ทางหนีไฟอาคาร B 2-4	4	0
23	ทางหนีไฟชั้น G - ชั้น 7	7	0
24	ห้อง Gen. Fire Pump, MDB	4	0
25			
รวม		378	6
			19
<p>ผู้ทำการทดสอบและผู้ดำเนินการทดสอบ</p> <p>1. <i>สมชาย ใจดี</i></p> <p>2. <i>วิรัตน์ ใจดี</i></p> <p>3. <i>สมชาย ใจดี</i></p> <p>ผู้ดำเนินการบันทึก</p> <p>สมชาย ใจดี</p> <p>Chief Engineer</p>			

DETECTOR VALIDATION

ชื่ออาคาร	BCH	ผู้บันทึก	ผู้ดำเนินการตรวจวัด
วันที่ดำเนินการ	12/8/65	จำนวนอาคารที่ทำการทดสอบ	จำนวนอาคารตรวจวัด
รุ่นชุดทดสอบ	Smoke detector FT G012	รุ่นชุดทดสอบ	Heat detector HK-3
ชื่อผู้จัดหาทดสอบ	Smoke detector Nohmi, Japan	ชื่อผู้จัดหาทดสอบ	Heat detector Nohmi, Japan
รุ่น Smoke detector	FDK246N	รุ่น Heat detector	561P
ชื่อ Smoke detector	NOHMI	ชื่อ Heat detector	SYSTEM SENSOR
NO.	ตำแหน่งติดตั้ง	Smoke / Heat (จำนวน)	Manual Fire Alarm
		Smoke detector	Heat detector
1	Lobby	10	0
2	ห้องรับแขก, ห้อง Diver	9	0
3	ลานจอดรถ, มัฟ	0	0
4	แผนกเก็บเงิน	4	0
5	ออฟฟิศช่าง, Work Shops	7	0
6	Bar	9	0
7	ห้องอาหาร, ครัว	24	4
8	Admin, บัญชี	11	0
9	ห้องพักรับแขก B Floor 2	16	0
10	ห้องพัก A 301, 308, 317, 322	24	0
11	ห้องพัก A 309, 316, 323, 329	23	0
12	ห้องพักรับแขก B Floor 3	18	0
13	ห้องพัก A 401, 408, 417, 422	24	0
14	ห้องพัก A 409, 416, 423, 429	23	0
15	ห้องพักรับแขก B Floor 4	18	0
16	ห้องพัก A 501, 58, 517, 522	24	0
17	ห้องพัก A 509, 516, 523, 529	23	0
18	ห้องพัก A 601, 608, 617, 622	27	0
19	ห้องพัก A 609, 616, 623, 629	23	0
20	ชั้น 7, ลิฟต์, Executive, ห้องนำ	32	2
21	ลิฟต์, ลิฟต์, ห้องรับแขก, ห้องรับแขก	12	0
22	ทางหนีไฟอาคาร B 2-4	4	0
23	ทางหนีไฟชั้น G - ชั้น 7	7	0
24	ห้อง Gen. Fire Pump, MDB	4	0
25			
รวม		378	6
			19
<p>ผู้ทำการทดสอบและผู้ดำเนินการทดสอบ</p> <p>1. <i>สมชาย ใจดี</i></p> <p>2. <i>วิรัตน์ ใจดี</i></p> <p>3. <i>สมชาย ใจดี</i></p> <p>ผู้ดำเนินการบันทึก</p> <p>สมชาย ใจดี</p> <p>Chief Engineer</p>			

BIG-T-SAFE หันหุ้นส่วนจำกัด บิ๊ก ที เอส (ประเทศไทย)
 338-483 อ.บางพลี 87 อ.บางพลี ต.บางพลีใหญ่ อ.บางพลี จ.สมุทรปราการ กรุงเทพฯ
 โทร 02-932-1370, 02-736-9968 แฟกซ์ 02-736-9967, 02-932-1371

ใบตรวจเช็ค (RECORD TAG)

ชนิดของเครื่องดับเพลิง
 TYPE OF EXTINGUISHER

☐ ชนิดเคมีแห้ง / DRY CHEMICAL
☐ ชนิด CO2 / CARBON DIOXIDE
☐ ชนิดโฟม / FOAM
☐ ชนิดน้ำ / WATER

น้ำหนัก / WEIGHT

☐ 5 ลิตร / LBS
☒ 10 ลิตร / LBS
☐ 15 ลิตร / LBS
☐ 20 ลิตร / LBS

วันที่ตรวจเช็ค DATE	การตรวจเช็ค YES NO	ผู้ตรวจเช็ค INSPECTOR	หมายเหตุ REMARK
1 ส.ค. 65	✓	วิกรม	
1 ธ.ค. 65	✓	วิกรม	
1 มี.ค. 66	✓	วิกรม	
1 มิ.ย. 66	✓	วิกรม	
1 ก.ย. 66	✓	วิกรม	
1 ธ.ค. 66	✓	วิกรม	
1 มี.ค. 67	✓	วิกรม	
1 มิ.ย. 67	✓	วิกรม	
1 ก.ย. 67	✓	วิกรม	
1 ธ.ค. 67	✓	วิกรม	
1 มี.ค. 68	✓	วิกรม	
1 มิ.ย. 68	✓	วิกรม	
1 ก.ย. 68	✓	วิกรม	

BIG-T-SAFE LIMITED PARTNERSHIP

ใบเสร็จรับเงินค่ามูลฝอย

ใบเสร็จรับเงินค่ามูลฝอย เลขที่ 176/65 เลขที่ 10

สำนักงานเทศบาลเมืองบ้านฉาง
โทร. 0-3869-5233-6 ต่อ 214

ได้รับเงินค่ามูลฝอยอัตรา 1500 ลิตร เดือน
ประจำเดือน กรกฎาคม 65 จาก โรงแปรรูป/คั้นพริก (นพรัตน์)
บ้านเลขที่ 91 หมู่ที่ 3 ตำบลพลา / บ้านฉาง อำเภอบ้านฉาง
จังหวัดระยอง เป็นเงิน 1500 บาท (สตางค์ (ตัวอักษร))
ไว้แล้ว แต่วันที่ 26 ก.ย. 65 (หน้าพันห้าร้อยบาทถ้วน)
ผู้รับเงิน
หัวหน้าหน่วยงานคลัง

ใบเสร็จรับเงินค่ามูลฝอย เลขที่ 176/65 เลขที่ 43

สำนักงานเทศบาลเมืองบ้านฉาง
โทร. 0-3869-5233-6 ต่อ 214

ได้รับเงินค่ามูลฝอยอัตรา 1500 ลิตร เดือน
ประจำเดือน สิงหาคม 65 จาก โรงแปรรูป/คั้นพริก
บ้านเลขที่ 91 หมู่ที่ 3 ตำบลพลา / บ้านฉาง อำเภอบ้านฉาง
จังหวัดระยอง เป็นเงิน 1500 บาท (สตางค์ (ตัวอักษร))
ไว้แล้ว แต่วันที่ 24 ก.ย. 65 (หน้าพันห้าร้อยบาทถ้วน)
ผู้รับเงิน
หัวหน้าหน่วยงานคลัง

ใบเสร็จรับเงินค่ามูลฝอย เลขที่ 202/65 เลขที่ 20

สำนักงานเทศบาลเมืองบ้านฉาง
โทร. 0-3869-5233-6 ต่อ 214

ได้รับเงินค่ามูลฝอยอัตรา 1500 ลิตร เดือน
ประจำเดือน กันยายน 65 จาก โรงแปรรูป/คั้นพริก (นางจาง)
บ้านเลขที่ 91 หมู่ที่ 3 ตำบลพลา / บ้านฉาง อำเภอบ้านฉาง
จังหวัดระยอง เป็นเงิน 1500 บาท (สตางค์ (ตัวอักษร))
ไว้แล้ว แต่วันที่ 26 ก.ย. 65 (หน้าพันห้าร้อยบาทถ้วน)
ผู้รับเงิน
หัวหน้าหน่วยงานคลัง

ใบเสร็จรับเงินค่ามูลฝอย เลขที่ 23/66 เลขที่ 34

สำนักงานเทศบาลเมืองบ้านฉาง
โทร. 0-3869-5233-6 ต่อ 214

ได้รับเงินค่ามูลฝอยอัตรา 1500 ลิตร เดือน
ประจำเดือน ก.ย. 66 จาก โรงแปรรูป/คั้นพริก
บ้านเลขที่ 91 หมู่ที่ 3 ตำบลพลา / บ้านฉาง อำเภอบ้านฉาง
จังหวัดระยอง เป็นเงิน 1500 บาท (สตางค์ (ตัวอักษร))
ไว้แล้ว แต่วันที่ 28 ก.ย. 66 (หน้าพันห้าร้อยบาทถ้วน)
ผู้รับเงิน
หัวหน้าหน่วยงานคลัง

ใบเสร็จรับเงินค่ามูลฝอย เลขที่ 23/66 เลขที่ 35

สำนักงานเทศบาลเมืองบ้านฉาง
โทร. 0-3869-5233-6 ต่อ 214

ได้รับเงินค่ามูลฝอยอัตรา 1500 ลิตร เดือน
ประจำเดือน พ.ย. 65 จาก โรงแปรรูป/คั้นพริก
บ้านเลขที่ 91 หมู่ที่ 3 ตำบลพลา / บ้านฉาง อำเภอบ้านฉาง
จังหวัดระยอง เป็นเงิน 1500 บาท (สตางค์ (ตัวอักษร))
ไว้แล้ว แต่วันที่ 28 ก.ย. 66 (หน้าพันห้าร้อยบาทถ้วน)
ผู้รับเงิน
หัวหน้าหน่วยงานคลัง

ใบเสร็จรับเงินค่ามูลฝอย (ต่อ)

ที่ รย ๕๒๔๐๓/ว



สำนักงานเทศบาลเมืองบ้านฉาง
ถนนเทศบาล ๔๖ รย ๒๑๑๓๐

เรื่อง การชำระค่าธรรมเนียมเก็บและขนขยะมูลฝอย เป็นรายปี ประจำปี ๒๕๖๖

เรียน โรงแรม เดอะทรี

ตามที่เทศบาลเมืองบ้านฉาง ได้เข้าไปดำเนินการจัดเก็บขยะมูลฝอยในหมู่บ้านของท่าน ซึ่งอยู่ในความรับผิดชอบของเทศบาลเมืองบ้านฉาง ให้สะอาดและเป็นระเบียบเรียบร้อย นั้น

เทศบาลเมืองบ้านฉาง ขอแจ้งอัตราค่าธรรมเนียม ในการเก็บและขนขยะมูลฝอย ประจำปีงบประมาณ ๒๕๖๖ ตั้งแต่เดือน กุมภาพันธ์ ๖๕ ถึงเดือน กันยายน ๒๕๖๖ จำนวน ๑ เดือน ในอัตราเดือนละ ๑,๕๐๐ บาท รวมเป็นเงินทั้งสิ้น ๑,๕๐๐ บาท (หนึ่งพันห้าร้อยบาทถ้วน) โดยท่านสามารถชำระได้ที่ ฝ่ายพัฒนารายได้ กองคลัง เทศบาลเมืองบ้านฉาง ในวันและเวลาราชการหากท่านสงสัยหรือมีเหตุขัดข้องประการใด โปรดสอบถามได้ที่ กองคลัง งานผลประโยชน์ โทร.๐ ๓๘๖๙ ๕๒๓๔ ๗ ต่อ ๒๑๔

อนึ่ง สำนักงานเทศบาลเมืองบ้านฉาง ต้องขอภัยหากท่านได้ชำระเงินดังกล่าวเรียบร้อยแล้วก่อนที่จะได้รับหนังสือฉบับนี้

จึงเรียนมาเพื่อโปรดทราบและดำเนินการชำระค่าธรรมเนียมต่อไป

ขอแสดงความนับถือ

(นางสาวจิตชนก ภาณุทัต)

รองนายกเทศมนตรี ปฏิบัติราชการแทน
นายกเทศมนตรีเมืองบ้านฉาง

กองคลัง

งานพัฒนารายได้

โทรศัพท์ ๐ ๓๘๖๙ ๕๒๓๔ ๗ ต่อ ๒๑๔

โทรสาร ๐ ๓๘๖๐ ๓๒๕๕

หมายเหตุ : ๑. การรับชำระเงินค่าธรรมเนียมเก็บและขนขยะมูลฝอย ควรรับเงินตามปีงบประมาณ คือ

ตั้งแต่เดือนตุลาคมถึงเดือนกันยายน

๒. ประชาชนสำหรับบ้านพักอาศัย ที่ประสงค์ใช้สิทธิชำระค่าธรรมเนียมเป็นรายปี ในอัตราปีละ ๓๐๐.๐๐ บาท ต้องมีการชำระค่าธรรมเนียม ก่อนวันที่ ๓๐ มิถุนายน ๒๕๖๖

PAID

ใบเสร็จการขายขยะของโครงการฯ

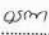
รายการขายของเก่า

วันที่ 09/07/2022

No.	รายการ	จำนวน	ราคา	
1	พลาสติกใส	32.00 กก.	7.00	224.00
2	พลาสติกรวม	9.00 กก.	6.00	54.00
3	ขวดแก้ว	44.00 กก.	1.00	44.00
4	กระดามย่อย	10.00 กก.	2.00	20.00
5	กระดามลัง	117.00 กก.	3.00	351.00
6	กระป๋อง	5.00 กก.	25.00	125.00
7	เหล็กบาง	2.00 กก.	6.00	12.00
				-
				-
				-
TOTAL				830.00

ผู้ขาย 

ผู้ซื้อ 

จัดซื้อ 

รายการขายของเก่า

วันที่ 16/08/2022

No.	รายการ	จำนวน	ราคา	
1	พลาสติกใส	45.00 กก.	5.00	225.00
2	พลาสติกรวม	1.00 กก.	3.00	3.00
3	ขวดแก้ว	62.00 กก.	1.00	62.00
4	กระดามย่อย	10.00 กก.	2.00	20.00
5	กระดามลัง	80.00 กก.	3.00	240.00
				-
				-
				-
				-
TOTAL				550.00

ผู้ขาย  (A/C)

ผู้ซื้อ 

จัดซื้อ 

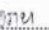
รายการขายของเก่า

วันที่ 03/10/2022

No.	รายการ	จำนวน	ราคา	
1	พลาสติกใส	55.00 กก.	5.00	275.00
2	พลาสติกรวม	6.00 กก.	3.00	18.00
3	ขวดแก้ว	124.00 กก.	1.00	124.00
4	กระดามย่อย	13.00 กก.	2.00	26.00
5	กระดามลัง	92.00 กก.	3.00	276.00
6	ขวด (ลัง)	3.00 ลัง	7.00	21.00
				-
				-
				-
				-
TOTAL				740.00

ผู้ขาย  (A/C)

ผู้ซื้อ 

จัดซื้อ 

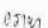
รายการขายของเก่า

วันที่ 26/12/2022

No.	รายการ	จำนวน	ราคา	
1	พลาสติกใส	37.00 กก.	5.00	185.00
2	พลาสติกรวม	6.00 กก.	3.00	18.00
3	ขวดแก้ว	57.00 กก.	1.00	57.00
4	กระดามย่อย	15.00 กก.	2.00	30.00
5	กระดามลัง	92.00 กก.	2.50	230.00
				-
				-
				-
				-
				-
				-
TOTAL				520.00

ผู้ขาย  (A/C)

ผู้ซื้อ 

จัดซื้อ 

បែងចែកតម្លៃទុនសាមញ្ញ



พิเศษรับบริการ

(พิเศษรู้ เสาคอนกรีต)

101/9 หมู่ 6 ตำบลพลลา อำเภอบ้านฉาง จังหวัดระยอง 21130 (สำนักงานใหญ่)

โทร: 038-604305 081-4037978, 080-5759814 แฟกซ์: 038-604305

ใบส่งของ/ใบแจ้งหนี้

เลขประจำตัวผู้เสียภาษีอากร
3 2102 00062 35 5

นามลูกค้า: บริษัท เกษมกิจ จำกัด(โรงแรมแคนทารี บ้านฉาง) สาขาที่00033

เลขที่: 65-0086

ที่อยู่: 91.91/1 ม.3 ต.พลา อ.บ้านฉาง จ.ระยอง 21130 โทรศัพท์ 0-3895-3545 แฟกซ์
0-3895-3501 เลขประจำตัวผู้เสียภาษีอากร 0105509001118

วันที่: 20/12/2565

เราขอขอบคุณที่ท่านให้ความสนใจในการเลือกใช้ บริการ หรือ ผลิตภัณฑ์ ของเรา

ลำดับ	รายการสินค้าหรือบริการ	จำนวน	หน่วย	หน่วยละ	จำนวนเงิน
1	ค่าสุบสิ่งปฏิกูล (18 ลบ.ม.)	3	เที่ยว	3,000.00	9,000.00
จำนวนเงินทั้งสิ้น (ตัวอักษร)			จำนวนเงินทั้งสิ้น		9,000.00
(แก้พันหกร้อยสามสิบบาทถ้วน)			ภาษีมูลค่าเพิ่ม 7 %		630.00
			จำนวนเงินสุทธิ		9,630.00

ម៉ែន កាសែត ទំព័រ ១២៧

Signature: _____
Date: _____

ผู้รับสินค้า

[illegible]

ลงชื่อ.....
20-13-65
ผู้ส่งสินค้า

การฝึกซ้อมดับเพลิงและฝึกซ้อมหนีไฟ

เลขทะเบียนมูลนิธิ 010/2565

บริษัท บีแอลการดับเพลิง จำกัด

ได้รับใบอนุญาตจากกรมสวัสดิการและคุ้มครองแรงงาน ใบอนุญาตเลขที่ ดพฝ. 067

หนังสือฉบับนี้ให้ไว้เพื่อรับรองว่า

บริษัท เกษมกิจ จำกัด (โรงแรมแคนทารี บ้านฉาง)

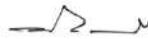
เลขที่ 91,91/1 หมู่ที่ 3 ถนนสุขุมวิท ตำบลพลลา อำเภอบ้านฉาง จังหวัดระยอง 21130

ได้ดำเนินการ “ฝึกซ้อมดับเพลิงและฝึกซ้อมอพยพหนีไฟ”

ตามกฎหมายกระทรวงกำหนดมาตรฐานในการบริการ จัดการ และดำเนินการด้านความปลอดภัย อาชีวอนามัย และสภาพแวดล้อมในการทำงานเกี่ยวกับการป้องกันและระงับอัคคีภัย พ.ศ.2555 ลงวันที่ 7 ธันวาคม 2555

เมื่อวันที่ 11 เดือน กุมภาพันธ์ พ.ศ. 2565 มีผู้เข้าร่วมฝึกซ้อม จำนวน 58 คน

ให้ไว้ ณ วันที่ 14 เดือน กุมภาพันธ์ พ.ศ. 2565



(นางเตือนใจ บุตรชัยพงษ์)

ผู้จัดการบริษัท บีแอลการดับเพลิง จำกัด

เลขทะเบียนมูลนิธิ 009/2565

บริษัท บีแอลการดับเพลิง จำกัด

ได้รับใบอนุญาตจากกรมสวัสดิการและคุ้มครองแรงงาน ใบอนุญาตเลขที่ ดพด.066

หนังสือฉบับนี้ให้ไว้เพื่อรับรองว่า

บริษัท เกษมกิจ จำกัด (โรงแรมแคนทารี บ้านฉาง)

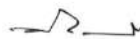
เลขที่ 91,91/1 หมู่ที่ 3 ถนนสุขุมวิท ตำบลพลลา อำเภอบ้านฉาง จังหวัดระยอง 21130

ได้ผ่านการฝึกอบรมหลักสูตร “การดับเพลิงขั้นต้น”

ตามกฎหมายกระทรวงกำหนดมาตรฐานในการบริการ จัดการ และดำเนินการด้านความปลอดภัย อาชีวอนามัย และสภาพแวดล้อมในการทำงานเกี่ยวกับการป้องกันและระงับอัคคีภัย พ.ศ.2555 ลงวันที่ 7 ธันวาคม พ.ศ. 2555

เมื่อวันที่ 11 เดือน กุมภาพันธ์ พ.ศ. 2565 มีผู้เข้ารับการอบรมจำนวน 58 คน

ให้ไว้ ณ วันที่ 14 เดือน กุมภาพันธ์ พ.ศ. 2565



(นางเตือนใจ บุตรชัยพงษ์)

ผู้จัดการบริษัท บีแอลการดับเพลิง จำกัด

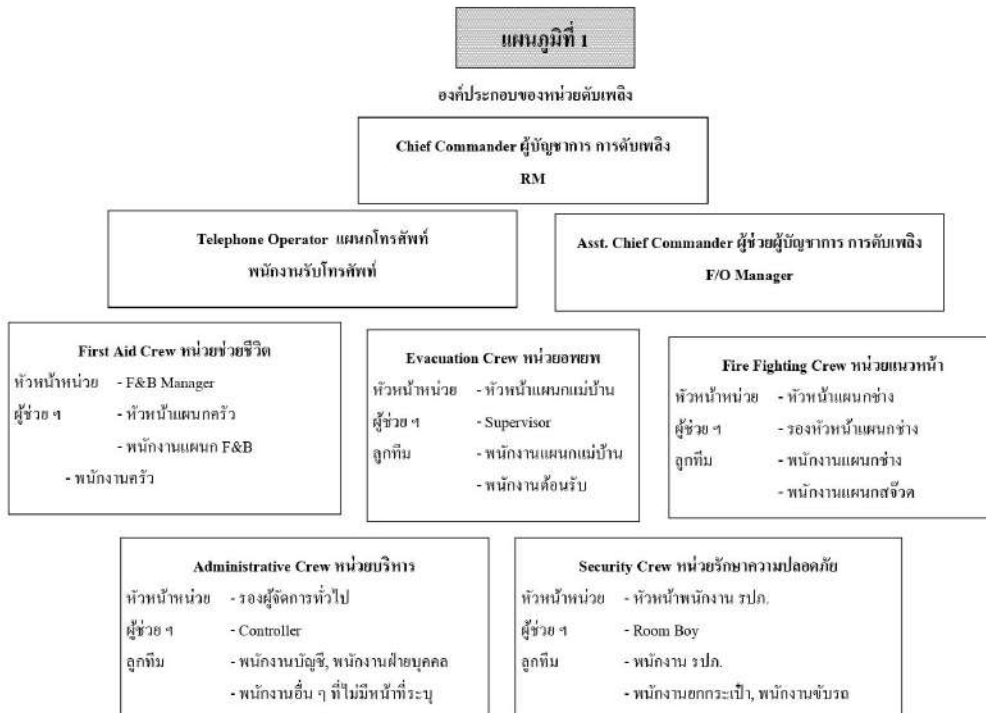
รายชื่อผู้รับผิดชอบหน้าที่ตามแผนปฏิบัติ

หน่วย	ในเวลาทำการ	นอกเวลาทำการ
ผู้อำนวยการดับเพลิง	รองผู้จัดการทั่วไป	รองผู้จัดการทั่วไป
ผู้ช่วยผู้อำนวยการดับเพลิง	ผู้จัดการแผนกต้อนรับ	ผู้จัดการแผนกต้อนรับ
หน่วยดับเพลิง ทีม A	หัวหน้าแผนกช่าง, พนักงานช่าง, พนักงานสจ๊วต	หัวหน้าแผนกช่าง, พนักงานช่าง, พนักงานสจ๊วต
หน่วยดับเพลิง ทีม B	รองหัวหน้าแผนกช่าง, พนักงานช่าง, พนักงานสจ๊วต	รองหัวหน้าแผนกช่าง, พนักงานช่าง, พนักงานสจ๊วต
หน่วยสนับสนุน	หัวหน้าพนักงาน รปภ., Room Boy, Bell Boy, Driver, พนักงาน รปภ.	รองหัวหน้าพนักงาน รปภ., Room Boy, Bell Boy, Driver, พนักงาน รปภ.
หน่วยบริการและประสานงาน	ผู้จัดการแผนกบัญชี, พนักงานบัญชี, พนักงานฝ่ายบุคคล พนักงานต้อนรับ	Supervisor แผนกแม่บ้าน, พนักงานแม่บ้าน, พนักงานต้อนรับ พนักงานห้องอาหาร
หน่วยช่วยเหลือผู้ประสบภัย	หัวหน้าแผนกแม่บ้าน, Supervisor แผนกแม่บ้าน, พนักงานแผนกห้องอาหาร, พนักงานแผนกครัว	หัวหน้าแผนกห้องอาหาร, พนักงานแผนกแม่บ้าน, พนักงานแผนกห้องอาหาร, พนักงานแผนกครัว

ผู้รับผิดชอบตามแผนฉุกเฉิน

พื้นที่ แผนก / ชั้น	ผู้รับผิดชอบ				
	หัวหน้าพื้นที่	ชุดดับเพลิง	ชุดอพยพ	ชุดควบคุม	หมายเหตุ
G	Supervisor แม่บ้าน	พนักงานช่าง, พนักงานสจ๊วต	พนักงานแม่บ้าน, พนักงานต้อนรับ	รองผู้จัดการ, หัวหน้าช่าง,	รปภ.เคสียร์ รถเข้า-ออก และออกจาก อาคาร
2 - 3	Supervisor แม่บ้าน	พนักงานช่าง, พนักงานสจ๊วต	พนักงานแม่บ้าน, พนักงานต้อนรับ	รองผู้จัดการ, รองหัวหน้าแผนกช่าง	
4 - 5	Supervisor แม่บ้าน	พนักงานช่าง, พนักงานสจ๊วต	พนักงานแม่บ้าน, พนักงานต้อนรับ	ผู้จัดการต้อนรับ พนักงานช่าง	
6 - 7	Supervisor แม่บ้าน	พนักงานช่าง, พนักงานสจ๊วต	พนักงานแม่บ้าน, พนักงานต้อนรับ	ผกก.ห้องอาหาร พนักงานช่าง	

แผนการปฏิบัติ และหน้าที่ของพนักงานหากเกิดเพลิงไหม้



แผนการปฏิบัติการเมื่อเกิดเพลิงไหม้ขั้นรุนแรง



เปิดการอบรม และ ฟังบรรยาย ภาคทฤษฎี



จำลองสถานการณ์ไฟไหม้



ซ้อมหนีไฟ อพทพ เมื่อได้ยินเสียง
กริ่ง จากนั้นพนักงานเดินเร็ว ตามสี
ธงแต่ละแผนกเป็นผู้นำ ออกจากหนี
ไฟของโรงแรม

ภาคปฏิบัติ พนักงานทดสอบการดับเพลิงขั้นต้น
(ไฟที่เกิดจากน้ำมัน)



ถ่ายรูปพร้อมพนักงานที่เข้าร่วมอบรม



การฝึกอบรมหลักสูตร การช่วยชีวิตขั้นพื้นฐาน CPR ประจำปี 2565 เมื่อวันที่ 14 ก.ย. 2565



เอกสารยืนยันการส่งรายงาน Monitoring (ระยะดำเนินการ) - ทางระบบอิเล็กทรอนิกส์

1. ฉบับเดือน กรกฎาคม – ธันวาคม 2564 (ลว. 25 ก.พ. 2565) – ยังไม่ได้รับผลการพิจารณา
2. ฉบับเดือน มกราคม – มิถุนายน 2565 (ลว. 22 ก.ค. 2565) – ยังไม่ได้รับผลการพิจารณา

ยืนยันการส่งรายงานผลการปฏิบัติตามมาตรการป้องกันและแก้ไขผลกระทบสิ่งแวดล้อม และมาตรการ ติดตามตรวจสอบผลกระทบสิ่งแวดล้อม (รายงาน Monitor) ทางระบบอิเล็กทรอนิกส์

วันที่ วันที่ 25 กุมภาพันธ์ พ.ศ. 2565

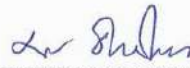
เรื่อง รายงานผลการปฏิบัติตามมาตรการป้องกันและแก้ไขผลกระทบสิ่งแวดล้อม และมาตรการ ติดตาม

ตรวจสอบผลกระทบสิ่งแวดล้อม โครงการ โครงการ โรงแรม คามิโอ บ้านฉาง ประเภทโครงการ อาคาร การจัดสรรที่ดิน และบริการชุมชน
รอบ 2 พ.ศ.2564

ข้าพเจ้าบริษัท เกษมกิจ จำกัด ได้นำส่งข้อมูลรายงาน Monitor ทางระบบอิเล็กทรอนิกส์ โดยได้ตรวจสอบรายละเอียดถูกต้อง ครบถ้วน
แล้ว และขอยืนยันว่ารายงาน Monitor ที่จัดส่งผ่านทางระบบอิเล็กทรอนิกส์ และทางเอกสาร มีรายละเอียดที่เหมือนกันทุกประการ

ขอแสดงความนับถือ

ลงชื่อ.....



ผู้ดำเนินการ/ผู้ขออนุญาต พร้อมประทับตรา (ถ้ามี)

ยืนยันการรับข้อมูลเข้าสู่ระบบอิเล็กทรอนิกส์

เลขที่ Monitor : 256507-212

ชื่อโครงการ : โครงการ โรงแรม คามิโอ บ้านฉาง

รอบรายงาน : ม.ค 65 - มิ.ย. 65

วันที่ยื่นรายงาน : 22/07/2565

เลขที่ IEE/EIA/EHIA : 13858

ผู้ยื่นรายงาน :

อีเมล :

โทรศัพท์ :



QR Code สำหรับเรียกดูข้อมูลรายงานรายงาน Monitor นี้

โดยท่านสามารถเรียกดูข้อมูลรายงานต่างๆ

ที่เกี่ยวข้องกับโครงการได้ผ่านโมบายแอปพลิเคชัน Smart EIA

อีกหนึ่งช่องทาง

สำนักงานนโยบายและแผนทรัพยากรธรรมชาติและสิ่งแวดล้อม



กองพัฒนาระบบการวิเคราะห์ผลกระทบสิ่งแวดล้อม
Division of Environmental Impact Assessment Development